

GLASVEZEL- EN KOPER- BEKABELING OP MAAT

In Waregem en omstreken staat de naam Mahieu voor kwalitatieve elektrotechnieken. Door de jaren heen is de specialiteit verschoven van industriële elektriciteit naar netwerkbekabeling. In 2008 evolueerde ook de naam mee van Elektro Mahieu naar Mahieu Cabling Services. Vandaag is Mahieu Cabling Services gespecialiseerd in gestructureerde databekabeling, zowel in glasvezel als in koper.

VAN INDUSTRIËLE ELEKTRICITEIT NAAR DATABEKABELING

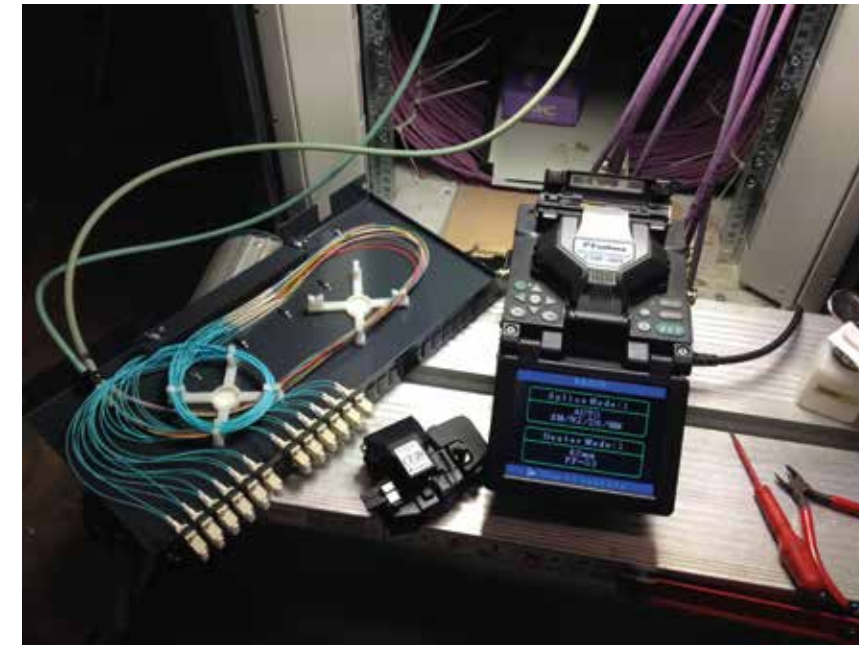
Het bedrijf werd van vader op zoon doorgegeven. Door de jaren heen is het zwaartepunt van de activiteiten met de markt mee verschoven. "Vroeger waren we gespecialiseerd in industriële elektriciteit," zegt de zaakvoerder van het bedrijf. "We waren hoofdzakelijk actief in de textielsector, omdat er hier in de omgeving veel weverijen waren. Maar stilaan zagen we het aantal opdrachten teruglopen. En dan hebben we ons gespecialiseerd in databekabeling, en specifiek glasvezelbekabeling." De databekabeling is quasi vanzelfsprekend gekomen met de introductie van computers in het bedrijfsleven. "Bedrijven kunnen niet zonder gespecialiseerde bekabeling," zegt Wim Mahieu. "Het moet alsnog sneller gaan, en de bekabeling

moet mee." De standaarden zijn razendsnel geëvolueerd. "Kijk, categorie 8 komt nu op de markt. Dit zal ongetwijfeld de nieuwe standaard worden, en wij gaan daarin mee." Vandaag werken bij Mahieu Cabling Services stuk voor stuk sterk onderlegde technici in de installatie van databekabeling. Om fluctuaties in de vraag op te vangen, doet Mahieu vaak een beroep op onderaannemers.

GLASVEZELBEKABELING: EEN BIJZONDERE SPECIALITEIT

Glasvezelbekabeling is een bijzondere specialiteit. Het is een expertise met een hoge techniciteit en vergt investeringen die enkel gespecialiseerde bedrijven kunnen veroorloven. "In glasvezel doen we veel eigen projecten, maar ook voor

Enkele jaren terug werd er naar aanleiding van de uitbreiding van de Europese Unie een koppeling met glasvezel gemaakt tussen verschillende zalen, zodat het gesprek in alle zalen gelijktijdig gevolgd kan worden.



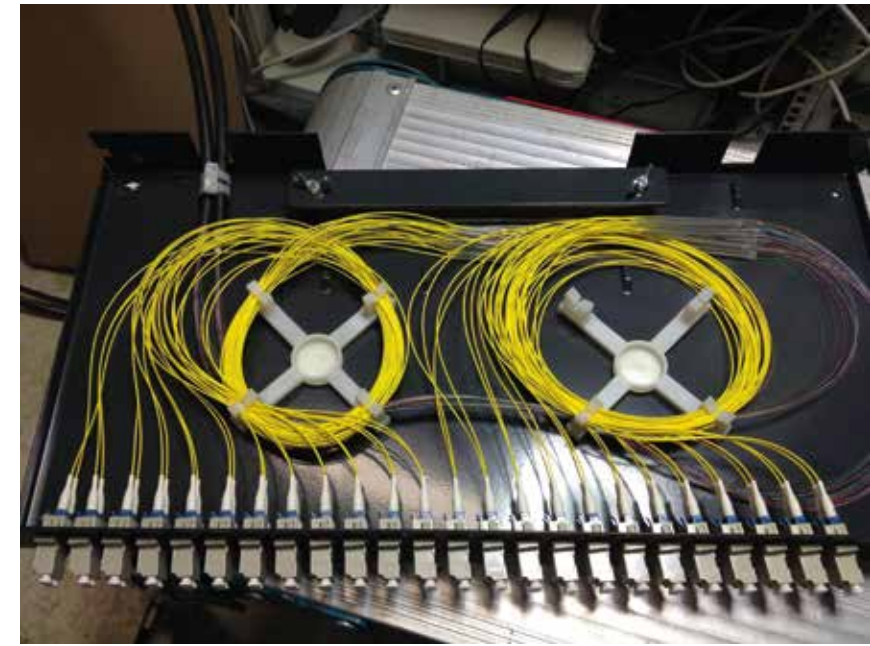
Wim Mahieu: "Iedere kabel die wij leggen, zowel de glasvezel- als de koperkabels, wordt uitvoerig getest. Elke klant heeft de garantie dat alles perfect werkt."

andere installateurs die die investering niet willen doen," vertelt zaakvoerder Wim Mahieu. "Vaak omdat ze daar niet genoeg opdrachten in hebben. Een glasvezel-technicus heeft een duur lasapparaat en een meettoestel mee. Dat is een grote investering en moet dus renderen. Dus zelfs dat doen wij voor grote bedrijven." Mahieu Cabling Services geeft bijzondere garanties op het vlak van kwaliteit. "Iedere kabel die wij leggen, zowel de glasvezel- als de koperkabels, wordt uitvoerig getest. We sturen de meetrapporten op naar de klant. Elke klant heeft dus de garantie dat alles perfect werkt." Mahieu Cabling Services is ook een gecertificeerd Panduit-installateur en biedt een systeemgarantie van 25 jaar op alle netwerkcomponenten van Panduit. Daarnaast heeft Mahieu Cabling Services partnerships met vele grote ICT-bedrijven. "Zij sturen ons naar hun eindklant," aldus Wim Mahieu. Enkele belangrijke partners zijn Savaco, Derco Systems, Intercare en Incrius.

Mahieu Cabling Services is veel actief in de scholenbouw, zoals bijvoorbeeld in het KTA in Brugge.



De standaarden voor databekabeling evolueren razendsnel. Mahieu Cabling Services volgt ze op de voet.



Mahieu Cabling Services is gespecialiseerd in gestructureerde databekabeling, zowel in glasvezel als in koper.

KLEINSCHALIGHEID ALS TROEF

Mahieu Cabling Services heeft een unieke specialisatie, en dat is hun troef. "Ik hou het liever klein," zegt Wim Mahieu. "We zijn een flexibel bedrijf, en dat willen we zo houden. Als we groeien moeten we werken met projectleiders, en dat maakt de zaken ingewikkelder." Voor zaakvoerder Wim Mahieu is kleinschaligheid een troef. "Ons doel is om dezelfde perfecte service te blijven leveren aan de klanten," zegt hij. "Als iemand ons belt voor een glasvezelaansluiting kunnen wij flexibel inspelen op de vraag van de klant. Een groot bedrijf kan dat niet. Wij wel." Dat betekent niet dat Mahieu Cabling Services geen grote projecten aankan. In het omvangrijke en diverse portfolio springen twee recente referenties meteen in het oog. Zowel de bekabeling van het Europees parlement als de bekabeling van het Vlaams Parlement werden door het bedrijf verzorgd. "In 2007 is in het Vlaams Parlement de volledige Koepelzaal gerenoveerd en hebben wij alle databekabeling vernieuwd. We hebben daar een vijfhonderdtal kabels getrokken, in totaal zo'n 20.000 meter."

Ook het Europees Parlement is een sprekende referentie. "Enkele jaren terug werd er naar aanleiding van de uitbreiding van de Europese Unie een koppeling met glasvezel gemaakt tussen verschillende zalen, zodat het gesprek in alle zalen gelijktijdig gevolgd kan worden. Zo kan de voorzitter het woord geven aan een persoon in andere zalen en kunnen alle parlementariërs de discussie gelijktijdig volgen via camera's en micro's." Voorts is Mahieu Cabling Services veel actief in de scholenbouw, regelde het de databekabeling van het shoppingscentrum Maasmechelen Village en werkt het daarnaast vaak in grote kantoorgebouwen, zoals recent het nieuwe burelencomplex van Televic in Izegem, dat met zo'n zevenhonderd netwerkaansluitingen en circa 30.000 meter kabel eveneens een uitstekende referentie vormt. ■

Mahieu Cabling Services

Mannebeekstraat 35, 8790 Waregem
T +32 (0)56-61 74 78 • F +32 (0)56-61 74 79 • E info@mahieu-cs.be
www.mahieu-cs.be